

Großfalzziegel-Doppelmulde D10 »gigant«



Referenz: Wohnhaus in Bad Lauchstädt, gedeckt mit D10 edelschwarz

Großfalzziegel-Doppelmulde D10 »gigant«

Ein großer Ziegel, der optisch klein wirkt

Der D10 ist unsere Antwort auf die starke Nachfrage nach großen Ziegeln, um damit schnell weitläufige Flächen decken zu können. Mit seiner Doppelmulde ist er vor allem im Osten Deutschlands sehr beliebt. Man sieht dem D10 seine Größe nicht an. Durch seine Doppelmulde wirkt er halbiert und es entstehen optisch kleinere Ziegel im Deckbild. Durch separat erhältliche halbe Ziegel lässt sich der D10 auch im Verband verlegen.



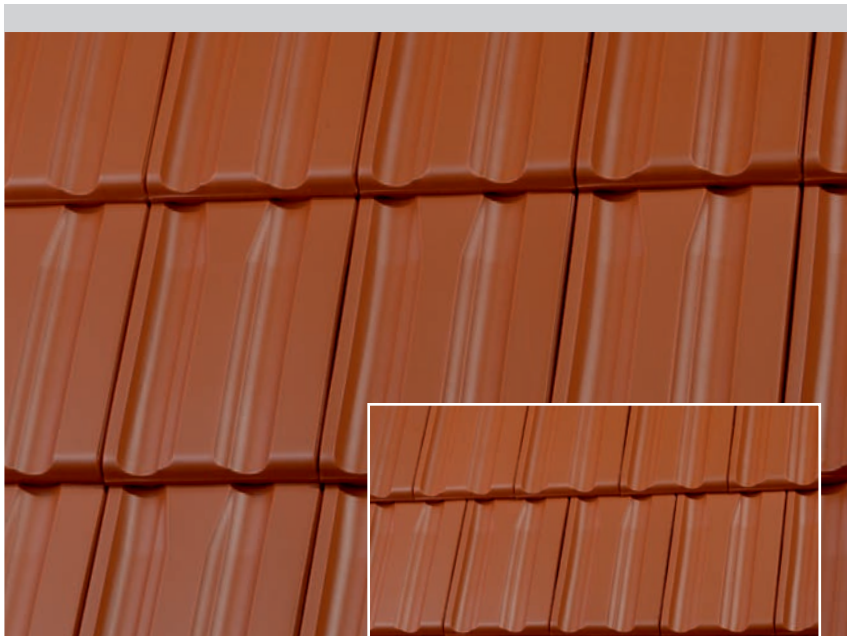
Edelengobiert: dunkelbraun

Jacobi Tonwerke GmbH
Osteroder Straße 2
37434 Bilshausen
Telefon: 05528 910-0
Telefax: 05528 910-139
E-Mail: vertrieb@jacobi-tonwerke.de

Dachziegel.
Der gute Ton verbindet.

www.dachziegel.de

Großfalzziegel-Doppelmulde D10 »gigant«



Fläche: altrot, Deckbild in Reihe
Kleines Bild: Deckbild im Verband

Naturrot / Engobiert



naturrot



altrot



dunkelbraun

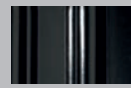


altschwarz

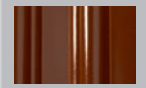
Edelengobiert



edelweinrot



edelschwarz



edelkupfer



edelrot



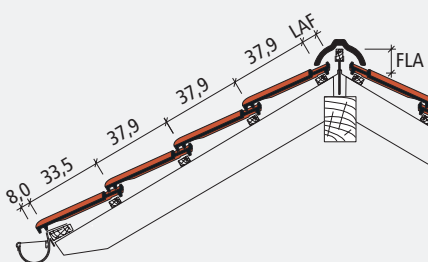
Ziegel: edelweinrot



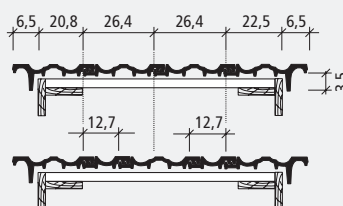
Detail: edelschwarz

Technische Daten im Überblick:

Beispiel Firstausbildung



Ortgang



Gesamtmaß	28,5 x 45,6 cm
Decklänge (DL)	37,5 - 38,5 cm
Deckbreite (DB)	26,4 cm
Stückbedarf pro m ²	ca. 9,8
Gewicht pro Stück	ca. 4,4 kg
Regeldachneigung	≥ 30°

Wir produzieren in Deutschland.