

# Areal Großflächenziegel



Referenz: Wohn- und Geschäftshaus im Zillertal, gedeckt mit Areal anthrazit

## Areal Großflächenziegel

### Kostenersparnis auf weiträumigen Flächen

Mit dem Areal können Sie in kurzer Zeit effektiv weiträumige Dachflächen eindecken. Mit rund zehn benötigten Ziegeln pro Quadratmeter ist er ganz vorne mit dabei, wenn es um Kostenvorteile geht. Sie werden beim Verlegen von seiner spielend schnellen Verlegbarkeit begeistert sein!

Wie alle anderen Ziegel von Jacobi Walther steht auch er für höchste Qualität in bestmöglicher Verarbeitung.



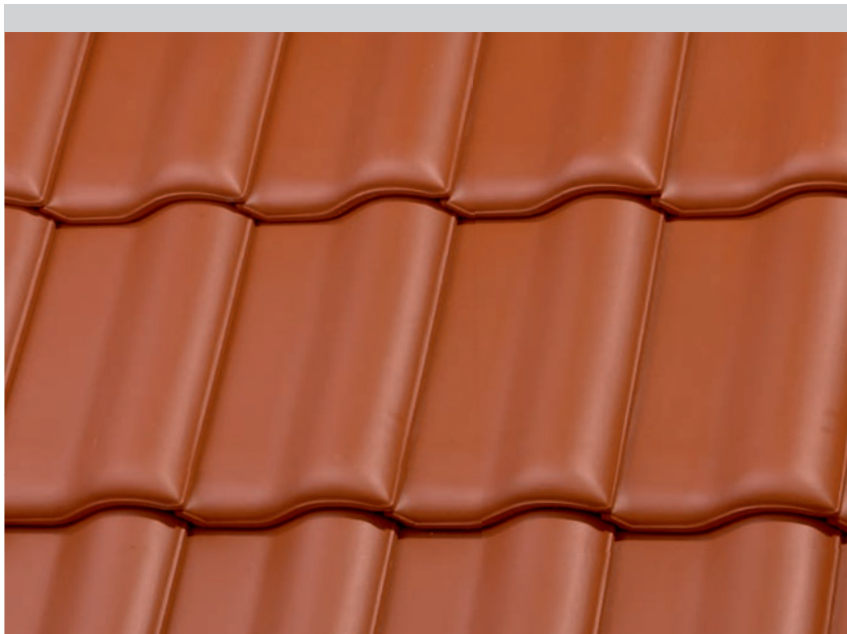
Engobiert: rotbraun

**Walther Dachziegel GmbH**  
Lohmühle 3-5  
90579 Langenzenn  
Telefon: 09101 708-0  
Telefax: 09101 708-38  
E-Mail: [walther@dachziegel.de](mailto:walther@dachziegel.de)

**Dachziegel.**  
**Der gute Ton verbindet.**

**[www.dachziegel.de](http://www.dachziegel.de)**

# Areal Großflächenziegel



Fläche: rotbraun

## Naturrot / Engobiert



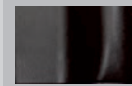
naturrot



rotbraun



kupferbraun



anthrazit

## „Brillanz“ - Glasur



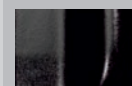
marone



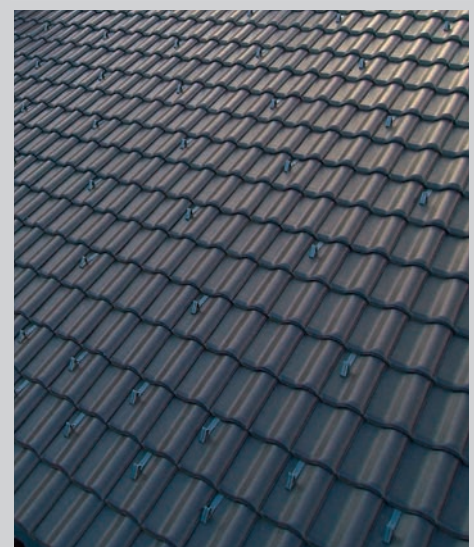
natur



rosso



nero



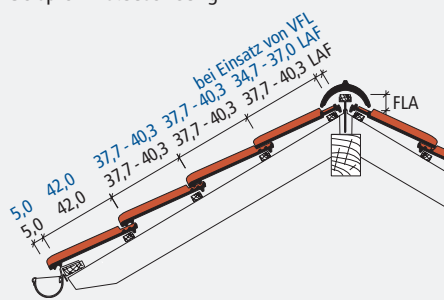
Detail: anthrazit



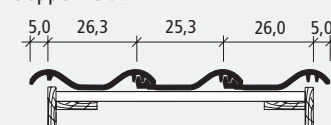
Ziegel: anthrazit

## Technische Daten im Überblick:

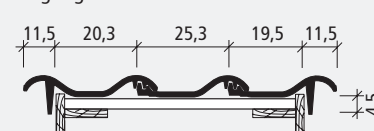
### Beispiel Firstausbildung



### Doppelwulst



### Ortgang



Gesamtmaß	31,0 x 51,0 cm
Decklänge (DL)	37,7 - 40,3 cm
Deckbreite (DB)	25,3 cm
Stückbedarf pro m <sup>2</sup>	9,8 - 10,5
Gewicht pro Stück	ca. 4,9 kg
Regeldachneigung	≥ 22°

**Wir produzieren in Deutschland.**